

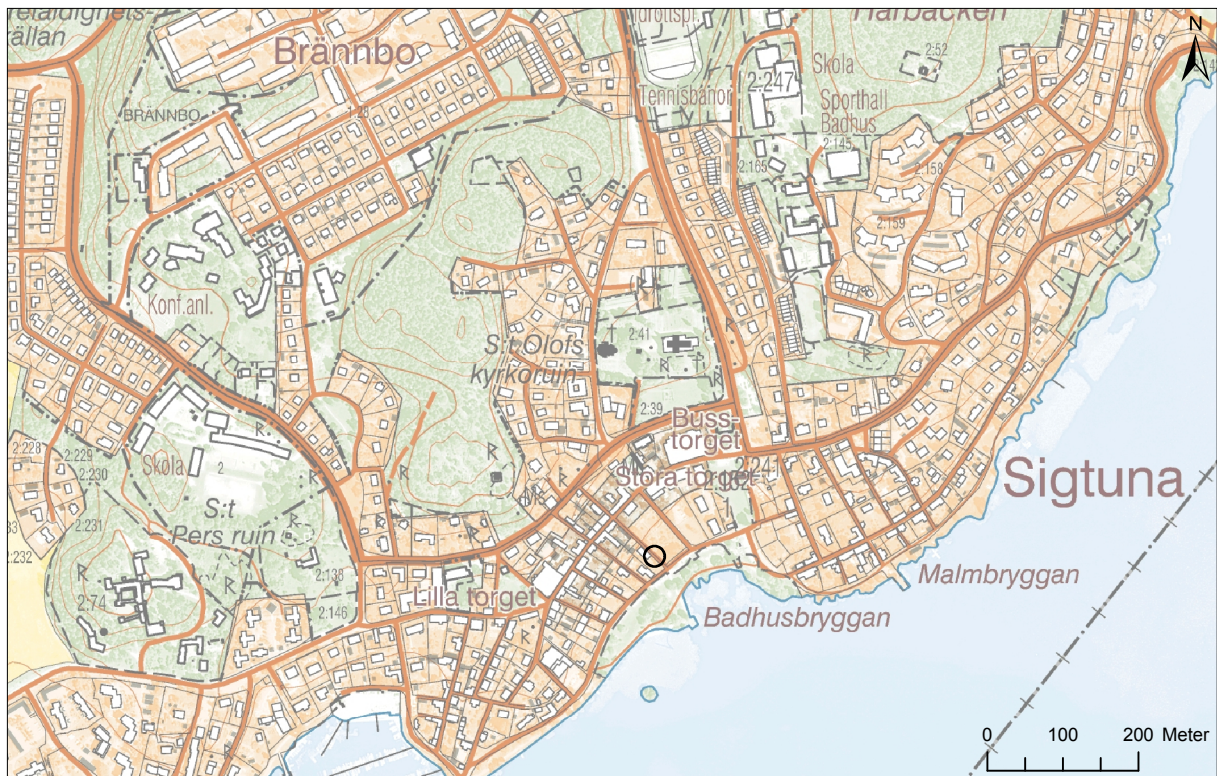
PM ANGÅENDE ANTIKVARISK KONTROLL AV SCHAKTNING
INOM RAÄ SIGTUNA 195:1 I LAURENTII GRÄND VID NR 1,
SIGTUNA KOMMUN, STOCKHOLMS LÄN, UPPLAND



Administrativa uppgifter

*Uppdragsgivare: Sigtuna kommun
Länsstyrelsens dnr: 43111-33617-2015
Länsstyrelsens beslutsdatum: 2015-10-28
Arkeologikonsult projektnr: 2970
Utförandetid fältarbete: 2016-05-10*

*Län: Stockholms län
Socken: Sigtuna stad
Kommun: Sigtuna
Fornlämning: RAÄ Sigtuna 195:1
Projektledare: Johan Klange*



Figur 1. Undersökningsområdet markerat på Fastighetskartan. Skala 1:10 000.

Inledning

Med anledning av schaktningsarbeten för inkoppling av en vattenledning för bevattnings av Drakegården utförde arkeologikonsult en antikvarisk kontroll vid schaktning i Laurentii gränd i Sigtuna stad den 10 maj 2016. Undersökningen utfördes på grund av att schaktet som skulle tas upp låg inom fornlämningen Sigtuna 195:1 vilken utgör stadens medeltida och tidigmoderna stadslager. Arbetet utfördes efter beslut av Länsstyrelsen Stockholms Län (dnr: 43111-33617-2015).

Bakgrund

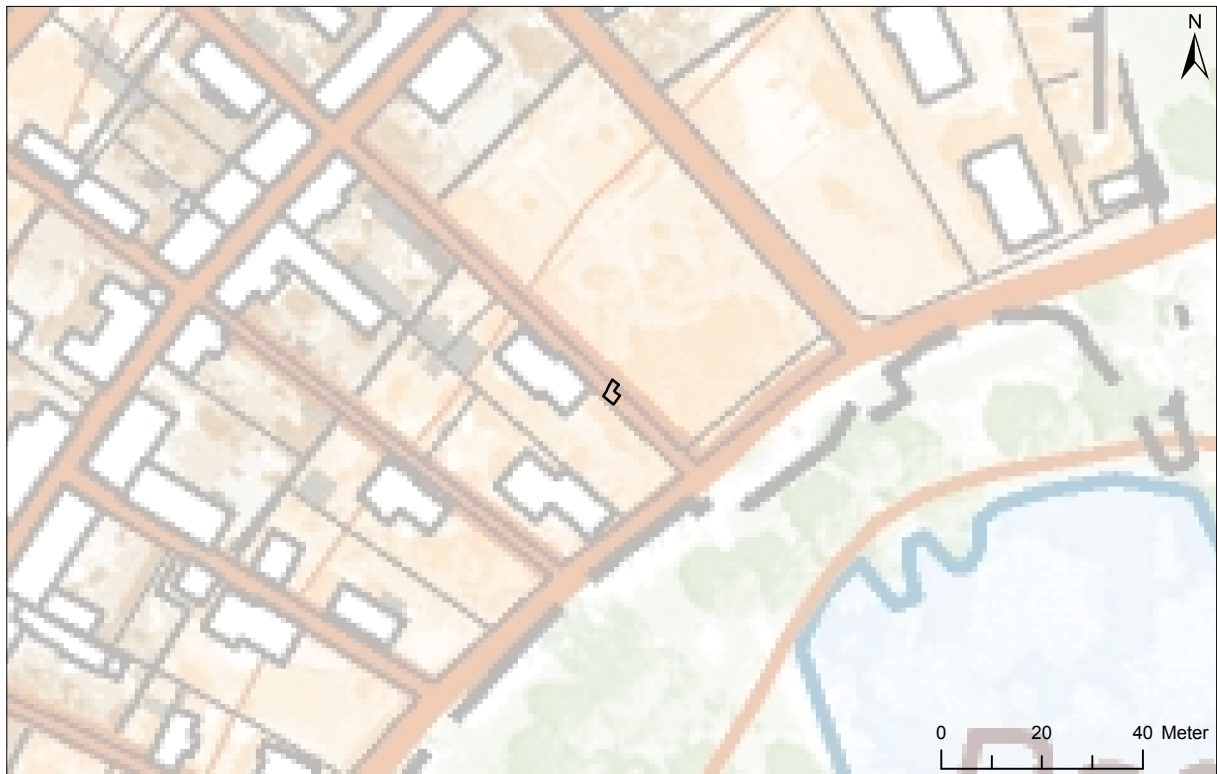
Den berörda delen av Laurentii gränd ligger i den centrala delen av fornlämningen Sigtuna 195:1. Schaktets övre del låg på en höjd av 3,5 meter över havet vilket placerar det under den vikingatida och tidigmedeltida strandlinjen.

Utförande

Fältarbetet utfördes av en arkeolog under en arbetsdag och utgjordes av upptagandet av två schakt (figur 2). Schaktet var 3 meter långt, 2 meter brett och 2 meter djupt. Vid undersökning användes en 5 tons bandburen grävmaskin med kabelskopa. Schakten mättes in med en nätverks RTK-GPS, fotograferades med digitalkamera och beskrevs i text.

Resultat

Schaktet upptogs inom befintliga schakt vars återfyllnad bestod av sand. Inget av antikvariskt intresse påträffades.



Figur 2. Schaktet markerat på Fastighetskartan. Skala 1:2 000.

Schaktnr.	Storlek (m)	Djup (m)	Uppmätt kulturlagerdjup (m)	Beskrivning	Kontexter
1001	3,5 x 3	2	-	Schakt utan indikation upptaget inom befintligt schakt NO/SV riktning i Laurentii gränd strax söder om den södra kanten av huset vid Laurentii gränd 1.	-

Figur 3. Schakttabell.

